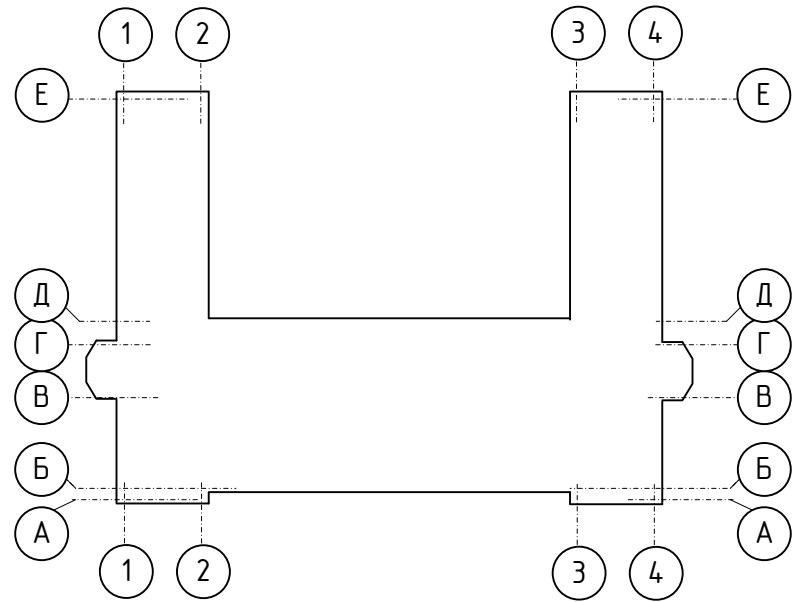


Фасад 1-4



Схема здания



						- АС		
						Поликлиника		
изм	к-во	лист	№	подпись	дата		Стадия	Лист
Нач. сектора	Арефьев А.А.						П	1
Разработал	Дьячкова Н.А.					Фасад 1-4	Филиал ОАО «РЖД» «Забайкальская железная дорога» Забайкальская дирекция по эксплуатации зданий и сооружений Белогорская дистанция гражданских сооружений Проектно-сметная группа	
Н. контроль								

Фасад А-Е

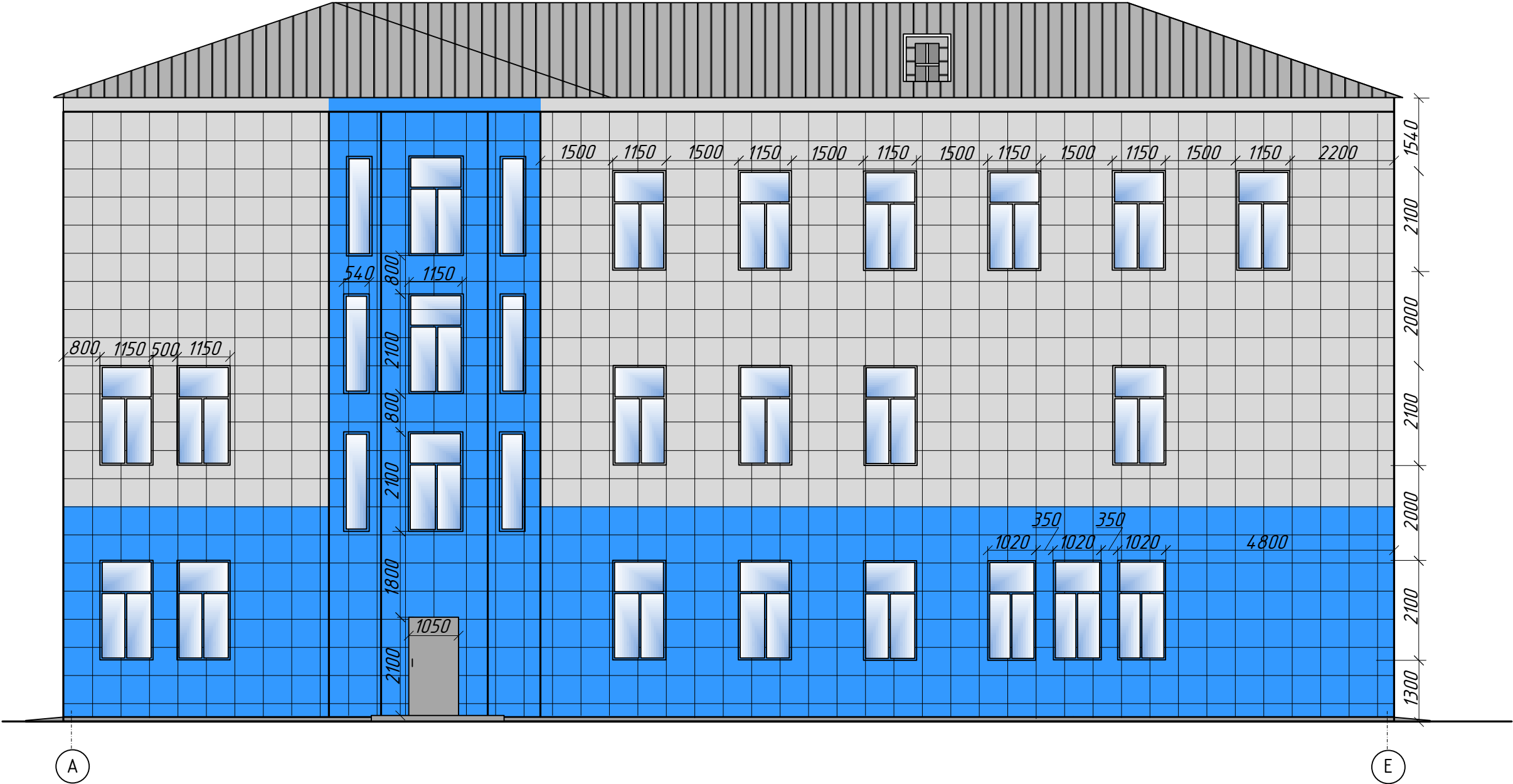
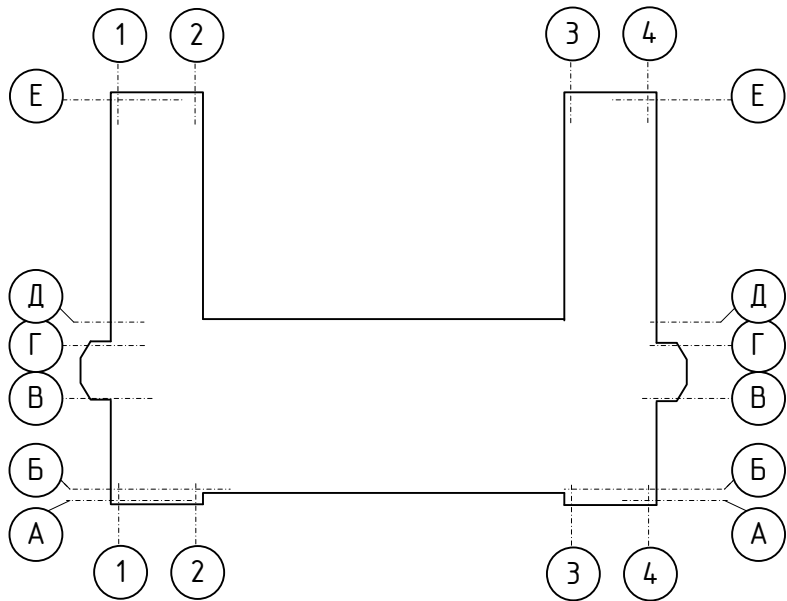


Схема здания



						- АС		
						Поликлиника		
изм	к-во	лист	№	подпись	дата		Стадия	Лист
Нач. сектора		Арефьев А.А.					П	2
Разработал		Дьячкова Н.А.				Фасад А-Е	Филиал ОАО «РЖД» «Забайкальская железная дорога» Забайкальская дирекция по эксплуатации зданий и сооружений Белогорская дистанция гражданских сооружений Проектно-сметная группа	
Н. контроль								

Фасад 4-1

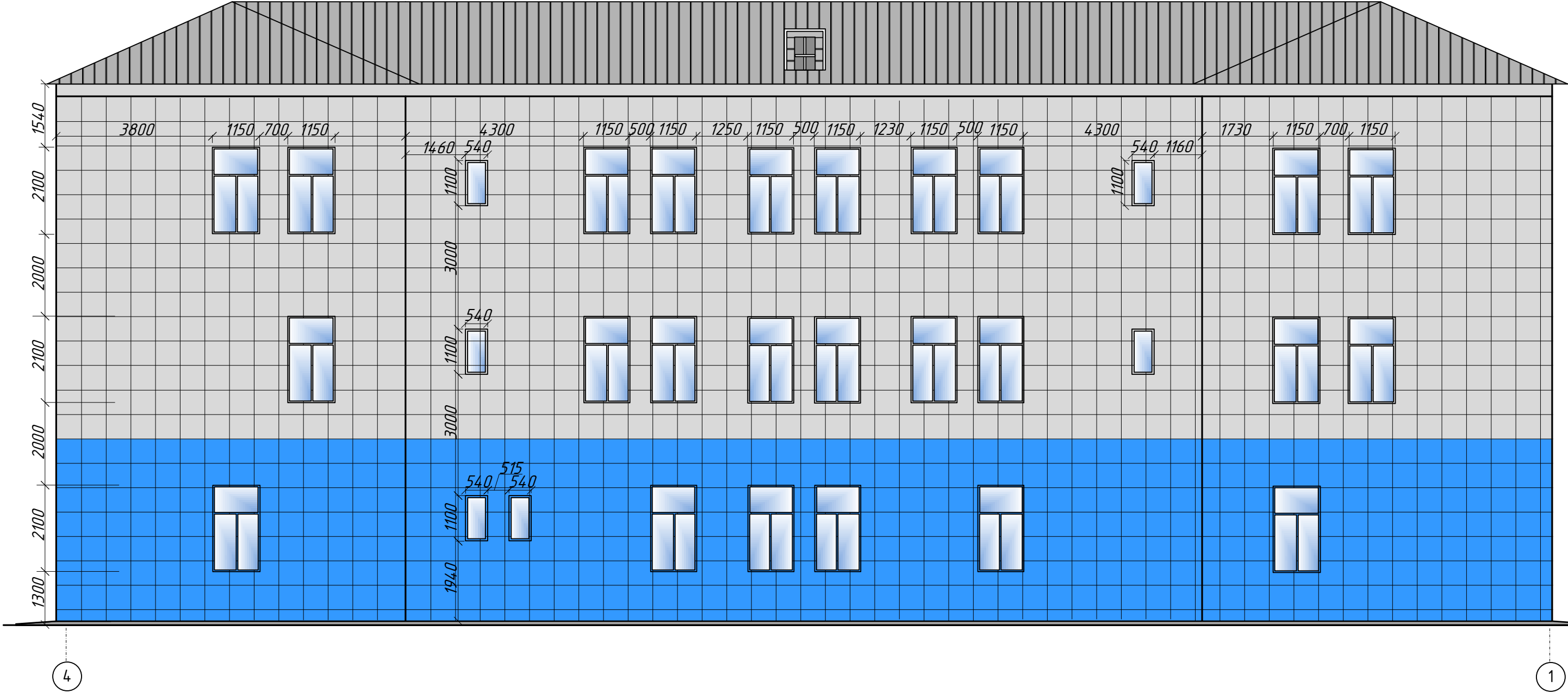
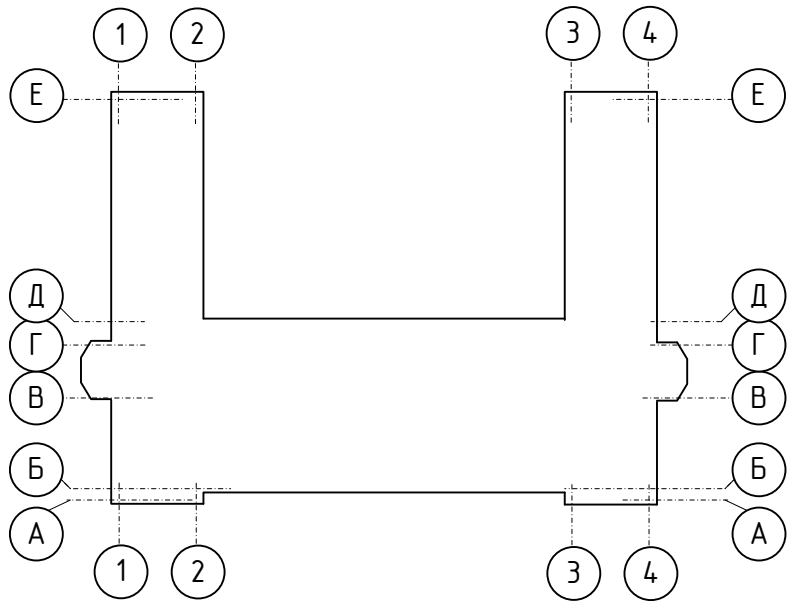
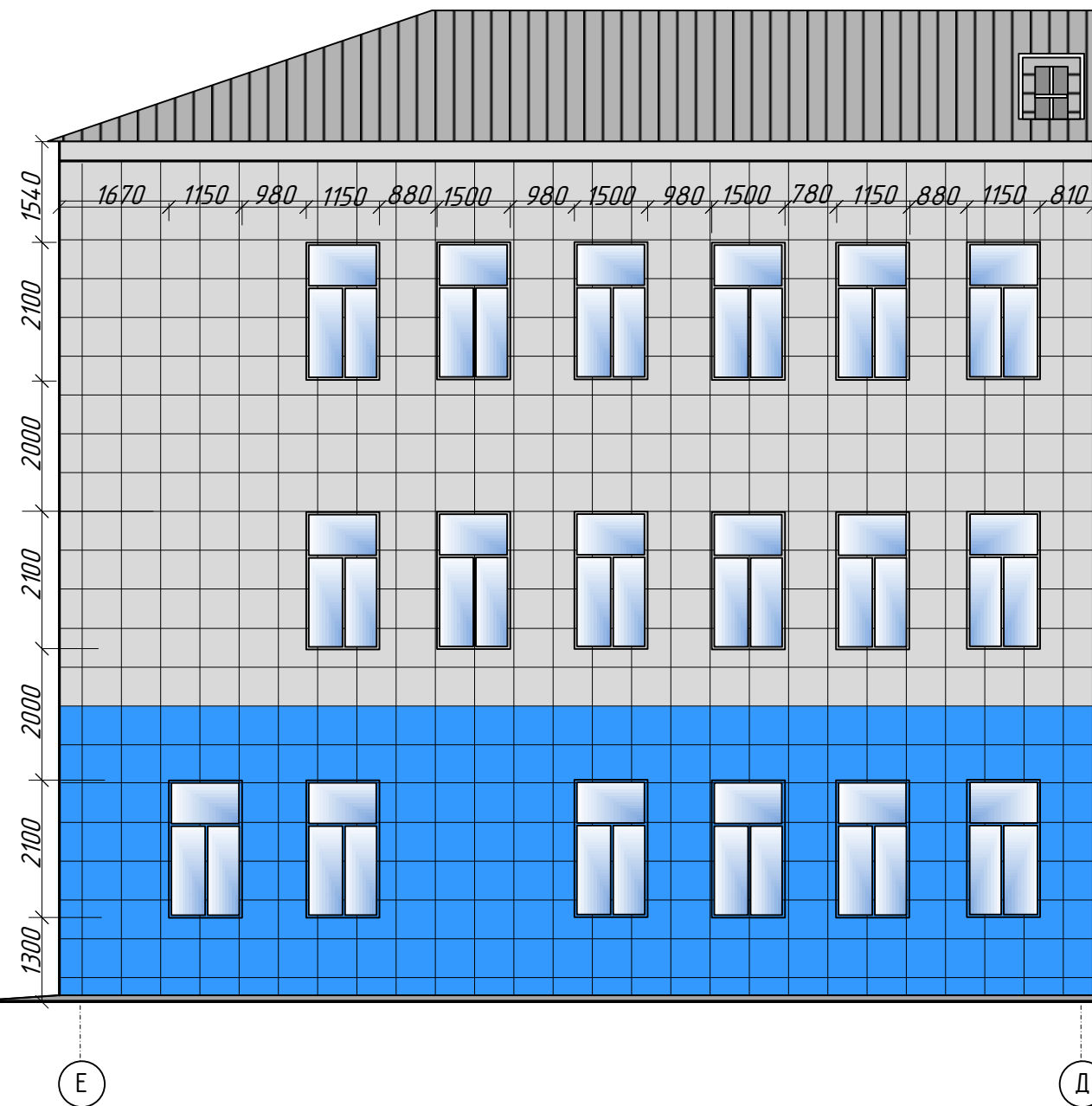


Схема здания



						- АС			
						Поликлиника			
изм	к-во	лист	№	подпись	дата		Стадия	Лист	Листов
Нач. сектора		Арефьев А.А.					П	3	
Разработал		Дьячкова Н.А.				Фасад 4-1	Филиал ОАО «РЖД» «Забайкальская железная дорога» Забайкальская дирекция по эксплуатации зданий и сооружений Белогорская дистанция гражданских сооружений Проектно-сметная группа		
Н. контроль									

Фасад Е-Д



Фасад Д-Е

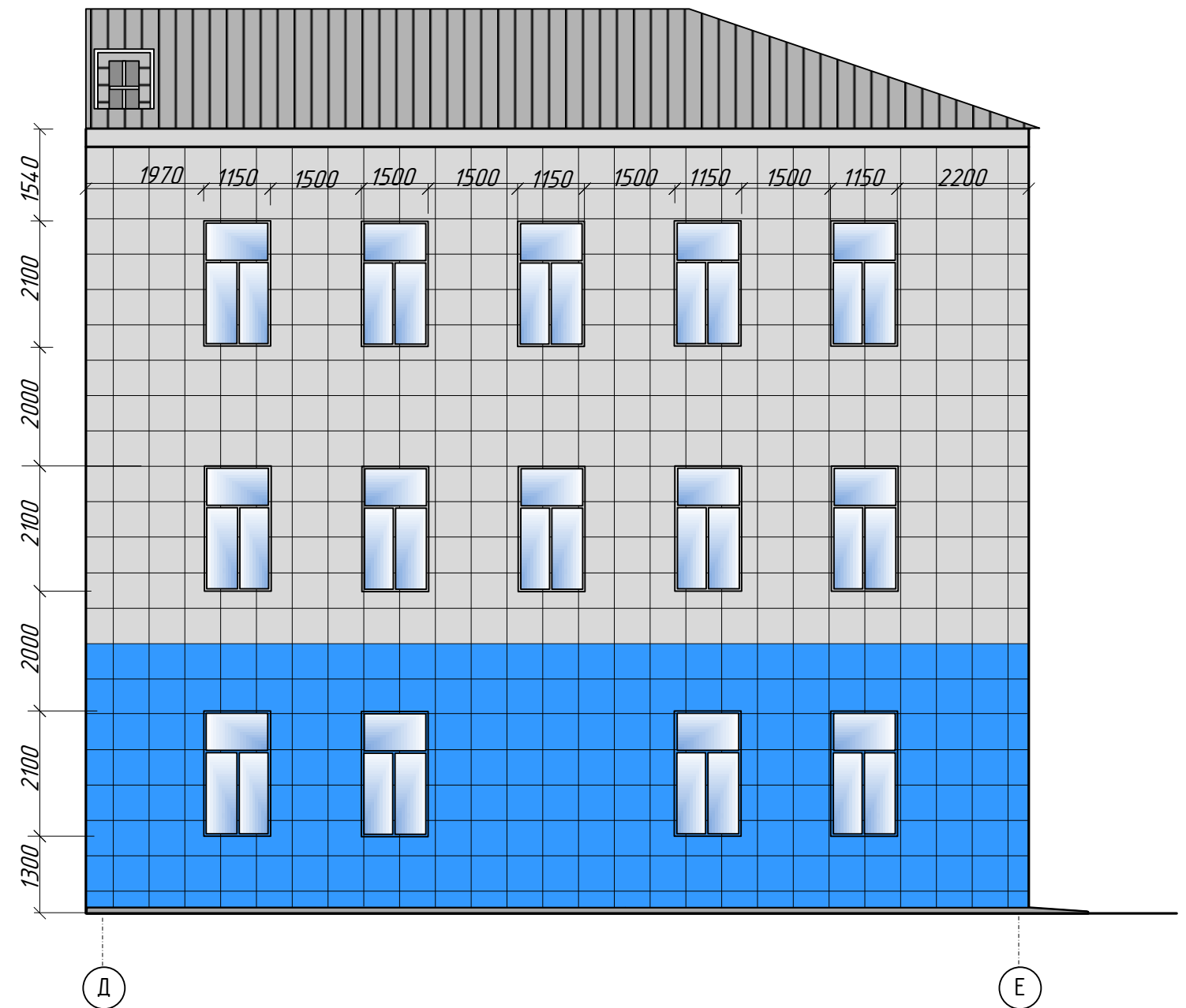
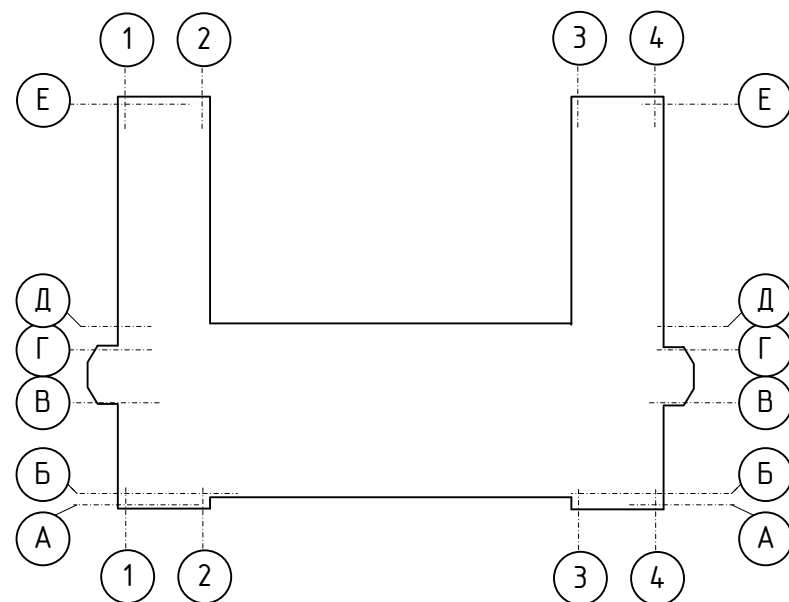


Схема здания



						- АС		
						Поликлиника		
изм	к-во	лист	№	подпись	дата		Стадия	Лист
							П	4
Нач. сектора		Арефьев А.А.				Фасады Е-Д, Д-Е (внутренний двор)	Филиал ОАО «РЖД» «Забайкальская железная дорога» Забайкальская дирекция по эксплуатации зданий и сооружений Белогорская дистанция гражданских сооружений Проектно-сметная группа	
Разработал		Дьячкова Н.А.						
Н. контроль								

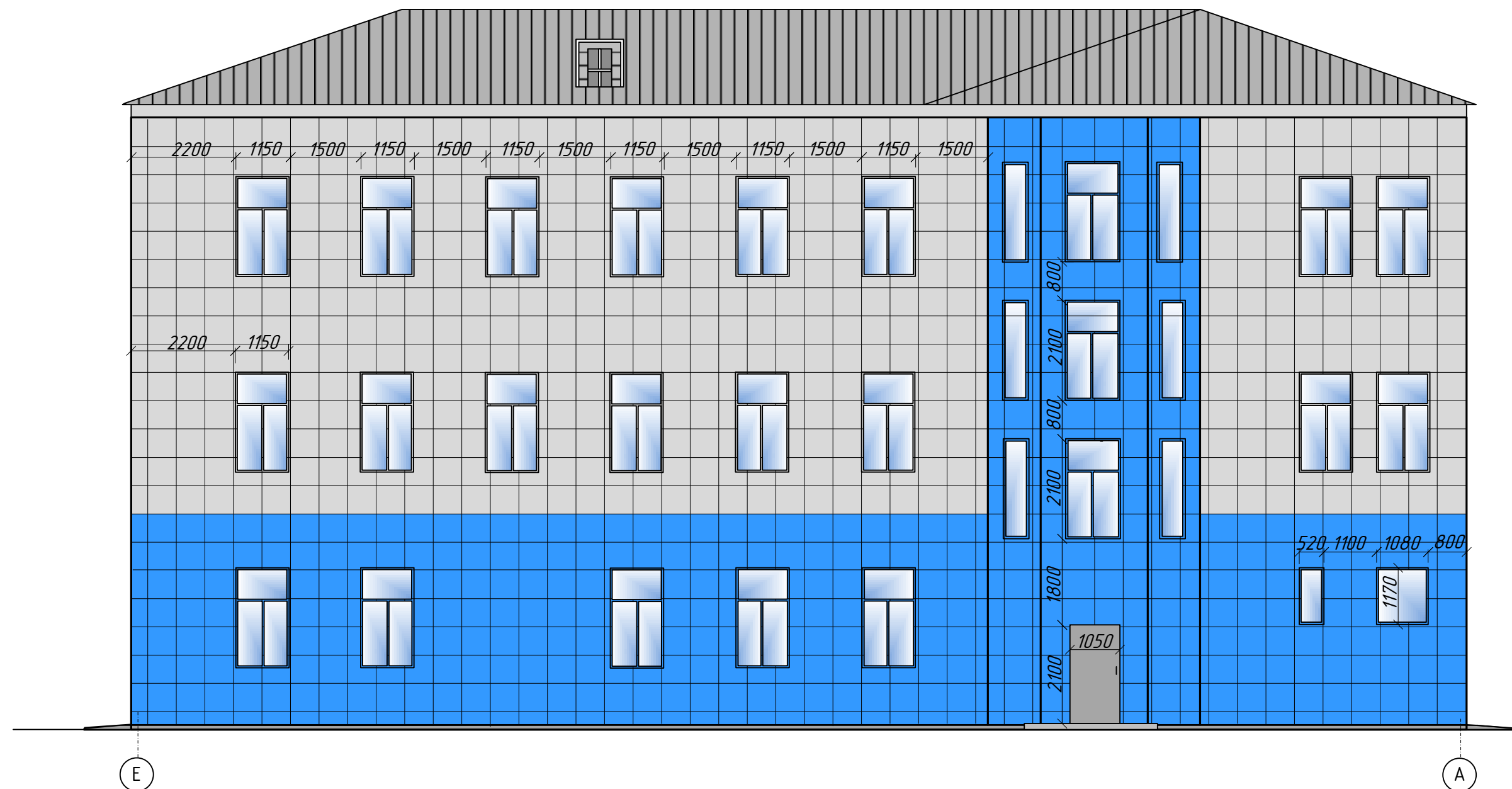
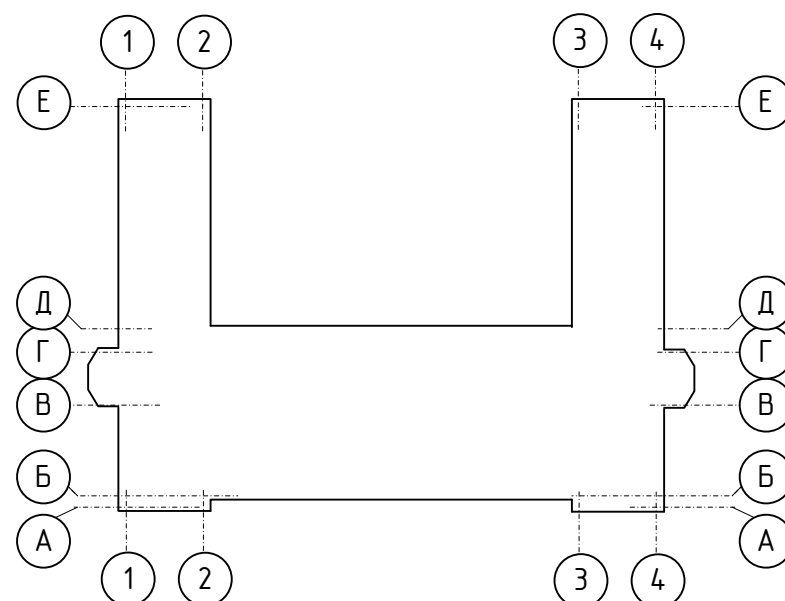

$\phi a c a \partial \ E-A$ 

Схема здания



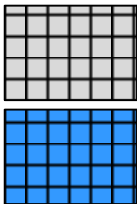
						- АС			
						Поликлиника			
изм	к-во	лист	№	подпись	дата		Стадия	Лист	Листов
							П	5	
Нач. сектора		Арефьев А.А.					Филиал ОАО «РЖД» «Забайкальская железная дорога» Забайкальская дирекция по эксплуатации зданий сооружений Белогорская дистанция гражданских сооружений Проектно-сметная группа		
Разработал		Дьячкова Н.А.				Фасад Е-А			
Н. контроль									

Спецификация материалов

поз	Обозначение	Наименование	Кол-во	Масса ед	Примеч.
1	Данный лист	Гранит керамический многоцветный полированный, размером 600х600х10 мм	2093.55 (кв.м)		
2	Данный лист	Шурупы-саморезы 4,2х16 мм	5620.2 (шт)		
3	Данный лист	Аквилон из оцинкованной стали с полимерным покрытием	740,277 (м)		
4	Данный лист	Пленка пароизоляционная «ИЗОСПАН А»	2292.94 (м2)		
5	Данный лист	Болты анкерные оцинкованные	947.10 (кг)		
6	Данный лист	Винты самонарезающие	0.259202 (т)		
7	Данный лист	Водоотлив из оцинкованной стали с полимерным покрытием	226.10 (м)		
8	Данный лист	Лента полиэтиленовая с липким слоем А50	148.00 (кг)		
9	Данный лист	Наличники из оцинкованной стали с полимерным покрытием	3.6 (м)		
10	Данный лист	Откосная планка шириной 250 мм из оцинкованной стали	736.39 (м)		
11	Данный лист	Профили стальные оцинкованные в комплекте с направляющими и стоечными	12.16255 (т)		
12	Данный лист	Резина губчатая	151.5334 (кг)		

Примечания

1. Размеры даны по существующим оконным и дверным проёмам, профили крепить к стенам на расстоянии 100мм от проёмов внутренних и внешних углов.
2. Оси показаны условно.
3. Общая площадь облицовки – 1 993,86 м²
4. Суммарная площадь оконных и дверных проёмов – 350,29 м²



-RAL 9002

-RAL 5017

1.Подготовка поверхности:

- 1)Очистка поверхности;
- 2)Демонтаж специальных устройств: водостоков, антенн, вывесок.

2.Разметка

- 1)Разметка осей и установка маяков;
- 2)Разметка точек установки кронштейнов:
 - шаг по горизонтали – 600мм;
 - шаг по вертикали – 600 мм;
 - монтаж кронштейнов.

3.Монтаж теплоизоляции:

- 1) Плиты утеплителя устанавливаются вплотную друг к другу, без пустот на стыках;
- 2)Крепление плит теплоизоляции к основанию производить дюбелями тарельчатого типа (8 шт на 1 м2);
- 3)Пароизоляционную плёнку «Изоспан А» укладывать с нахлёстом 100 мм.

4.Монтаж реек керамогранитных плит:

- 1)Первый ряд плит зацепляется за начальную планку.
Верх рейки плит крепится саморезами 4,2х16 к профилям.
- 2)Оформление последнего ряда керамогранитных плит примыкание к карнизу;
- 3) Окраска карниза.

						- АС		
						Поликлиника		
изм	к-во	лист	№	подпись	дата			
Нач. сектора	Арефьев А.А.						Стадия	Лист
							П	6
Разработал	Дьячкова Н.А.					Фасады	Филиал ОАО «РЖД» «Забайкальская железная дорога» Забайкальская дирекция по эксплуатации зданий и сооружений Белогорская дистанция гражданских сооружений Проектно-сметная группа	
Н. контроль								